

PROGRAMME & TARIFS



ÉCOLE DE MÉDECINE FONCTIONNELLE

MASTÈRE EUROPÉEN NATUROPATHIE SCIENTIFIQUE



CERTIFICATS DE COMPÉTENCES PROFESSIONNELLES



« La santé de l'Homme dans sa globalité ».
La **Médecine Fonctionnelle** identifie et traite les causes profondes des maladies. Pour cela elle considère le corps comme une seule unité intégrée et fonctionnelle. Elle s'adresse à la personne dans son ensemble.



MASTÈRE

LE PROGRAMME



Plusieurs formats sont proposés :

- > des enseignements post-gradués en modules de formation délivrant des Certificats de Compétences Professionnelles.
- > un cursus complet de Master Européen en Naturopathie de Base Scientifique (équivalent bac +5 et 120 ECTS).

Ils sont agréés par la **Federation for EDucation in Europe (FEDE)**.

Cette formation de spécialisation vient compléter le Bachelor (Bac + 3 et 60 ECTS).

L'Académie de Vitalopathie possède également la certification officielle **Qualiopi**.



**L'ENSEIGNEMENT PROPOSÉ
EST SCINDÉ EN SEPT MODULES DE
PRATIQUES AVANCÉES (MPA) ET
L'ACMF® OU UNE FORMULE À LA
CARTE (MODULES PAR MODULES).**



L'ORGANISATION DE LA FORMATION

DURÉE : 790h comprenant 7 modules de pratique avancée (630h), l'ACMF ® (40h) et le travail de thèse (120h).

Nous vous proposons une formule complète (7 MPA + ACMF) afin d'obtenir un Mastère Européen en Naturopathie scientifique. Ou une formule «modules par modules» (aux choix) afin d'obtenir des certificats de compétences professionnels. L'ACMF reste un pré-requis pour les deux formules.

ORGANISATION : L'enseignement se partage sur des cours en présentiel, des cours en ligne (environ 25%), des stages pratiques, des clinicats.

PUBLIC : La formation s'adresse aux titulaires du Bachelor Européen (Bac+3) de l'Académie de Vitalopathie. Elle s'adresse également aux personnes ayant un titre ou certificat de niveau minimum bac +3 dans les domaines des métiers de la santé conventionnelle (médecins, infirmiers, pharmaciens, masseur-kinésithérapeute...) ou des métiers émergents de la vitalité humaine (ostéopathes, diététiciens, sophrologue, kinésilogues, hypnothérapeutes...).

7 MODULES MPA*

1 - Facteurs de la Santé et de l'environnement

3 - Déséquilibres Gastro-intestinaux

5 - Production de l'énergie et Stress Oxydant

7 - Déséquilibres et liens neuro-hormonaux

2 - Surveillance Immunitaire & Réaction Inflammatoire

4 - Déséquilibres Structuraux – L'exercice : l'entretien, la performance, la prévention

6 - Approfondissements de la Biotransformation & la Détoxification

* MPA : modules de pratiques avancées. L'apprenant inscrit au Mastère (formule complète) doit se présenter à tous les cours. Aucun cours n'est optionnel et l'étudiant doit rendre compte des 790h de formation. Le programme n'est pas adaptable et tous les modules doivent être suivis et validés par l'étudiant.

MODES D'ÉVALUATIONS :

- > En présentiel : évaluations orales (exposés)
- > Plateforme étudiante : QCM
- > Pratique : clinicat et stages
- > Mémoire de fin détudes : validation écrite et orale.

TARIFS DE LA FORMATION

FORMULE COMPLÈTE MASTÈRE EUROPÉEN (TEMPS PARTIEL)

DATES :

-> ACMF ® : septembre
(chaque année).
-> Prochaine cession des modules
(MPA 1 à 7) : mars 2023.

LIEU :

Campus Dijon

DURÉE :

15 mois

HORAIRES :

Un week-end sur deux
(+ possibilités en semaine).
Du samedi au dimanche
de 9h à 12h et de 13h30 à 17h30.

FORMULE CERTIFICATS (modules à la carte)

RENSEIGNEMENTS AUPRÈS DE L'ÉQUIPE : 03 80 63 80 65 - CONTACT@VITALOPATHIE.FR

FRAIS DE DOSSIER — 100 €

OPTION VOYAGE — 2 000 €

Un voyage initiatique et de découverte dans le monde (exemples : Djilor au Sénégal, LEH en Inde, Arad en Roumanie, et ailleurs à venir).

Réservation maximum deux mois avant le départ

* Acompte de 30 % à la signature.
Puis paiement en 1 ou 14 fois.

FORMULE MASTÈRE — 8 700 €

Comprenant les différents les différents modules du Master (MPA 1 à 7) + l'ACMF ® (prérequis).

INFO : Une formule destinée aux étudiants ayant suivi le Bachelor ou ayant déjà validé l'ACMF ® est disponible = 7 700 €.

FORMULE CERTIFICATS — à partir de 1 000 €

A la carte : 1 000 € par module
+ 1000 € pour l'ACMF (pré-requis)



Plus de 20 conférences (40h) animées par des professionnels de santé



Sessions pratiques en groupe



Kit d'outils scientifiques offert



Contenus accessibles en ligne (plateforme)



Rencontres entre professionnels et laboratoires

*plus d'informations sur edmf.vitalopathie.fr

OBJECTIFS

L'ACMF[®] est mise en place pour rendre accessible les récentes avancées sur les mécanismes physiologiques et biochimiques de la maladie chronique qui interagissent sur divers organes en même temps, et pour développer les connaissances fondamentales qui favorisent l'intégration des approches fonctionnelles: évaluation, traitement, et prévention des pathologies chroniques en pratique privée.

Principalement, les participants acquièrent les capacités :

- d'utiliser la Matrice d'Analyse Fonctionnelle (MAF[®]) comme outil clinique d'améliorer l'évaluation et le traitement des patients qui présentent les conditions chroniques et complexes.
- d'intégrer les principes clés de la Médecine Fonctionnelle dans leurs pratiques cliniques avec insistance sur :
 - > adapter les stratégies de prévention et d'accompagnement à l'individualité biochimique du patient tout en prenant en compte son unicité génétique et environnementale; et
 - > améliorer l'évaluation par des approches centrées sur le patient.
- d'identifier et de remédier aux déséquilibres qui représentent les mécanismes communs et déterminants de la maladie chronique en sept domaines fonctionnels
 - > digestion, absorption, et intégrité microbiotique intestinale
 - > détoxification, biotransformation, et élimination
 - > intégrité structurale
 - > surveillance immunitaire & le processus inflammatoires
 - > l'homéodynamie & le métabolisme oxydo-réductif
 - > régulation hormonale et le neuromédiation
 - > équilibre psychologique & spirituel
- d'utiliser des outils appropriés d'évaluation, comprenant des examens de laboratoires et des signes physiques pour faire un bilan de vitalité, traiter, et assurer le suivi des patients, présentant des pathologies chroniques et complexes.



MPA 1

FACTEURS DE LA SANTÉ ET DE L'ENVIRONNEMENT

CONTENUS

Alimentation et Nutrition cliniques

- Influences de l'alimentation sur la santé : Création d'un déséquilibre ou d'un équilibre
- Influences génétiques et évolutives sur les choix alimentaires
- Nutrition clinique : Une jeune science
- Les questions fondamentales du praticien de médecine fonctionnelle – les questions fondamentales
- Alimentation, mode de vie et maladies chroniques – les nouvelles recherches
- Les maladies cardiovasculaires et l'alimentation : La preuve du lien de causalité et de l'inversion
- Régulation de l'expression génétique post-traductionnelle
- L'alimentation et les processus physiologiques fondamentaux : Améliorer le fonctionnement optimal et réduire les maladies
- Médecine fonctionnelle et nutrition : Un partenariat naturel
- La Matrice : Influences alimentaires sur l'équilibre hormonal
- > Influences alimentaires sur le stress oxydatif, la fonction mitochondriale et le métabolisme énergétique
- > Influences alimentaires sur la détoxication
- > Influences alimentaires sur l'inflammation
- > Influences alimentaires sur la fonction digestive
- > Influences alimentaires sur la sarcopénie
- Les risques dans notre approvisionnement alimentaire
- Aliments nocifs : Composantes de l'alimentation comme facteur causal dans la maladie
- Additifs alimentaires non nutritifs nocifs : Intentionnel et non intentionnel
- Alimentation et nutrition en milieu clinique : Le rôle du clinicien

Carences nutritionnelles conduisent aux dommages de l'ADN et des mitochondries

- Le régime pauvre en micronutriments et riche en calories
- Pourquoi les micronutriments ?
- Dommages à l'ADN causés par des carences en vitamines et en minéraux
- Folates
- Oxydation, micronutriments et risque de cancer Une synthèse inadéquate d'Hème provoque la pourriture mitochondriale et des dommages oxydatifs de l'ADN.
- Peau foncée, carence en vitamine D et en calcium
- Retarder la décroissance mitochondriale du vieillissement mitochondrial

SAVOIR FAIRE

Présentation d'un cas pratique



MPA 2

SURVEILLANCE IMMUNITAIRE & RÉACTION INFLAMMATOIRE

CONTENUS

Biologie de l'inflammation : Voie courante vers les maladies cardiovasculaires

- Athérosclérose : Une maladie inflammatoire cardiovasculaire chronique
- Inflammation et déclenchement de l'athérosclérose
- Inflammation et évolution de la plaque athéromateuse
- L'inflammation et les complications aiguës de l'athérosclérose
- Athérosclérose et inflammation : Implications thérapeutiques
- Infarctus aigu du myocarde : Une maladie cardiaque inflammatoire

Inflammation et Auto-immunité : Approche Fonctionnelle

- Manifestations multiples de déséquilibre immunitaire et inflammatoire.

Par où commençons-nous ?

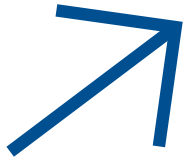
- > Influences psychoaffectives
- > Influences endocrinologiques
- > Influences environnementales et xénobiotiques
- > Influences gastro-intestinales et muqueuses : Infections occultes
- > Influences nutritionnelles
- > Influences neurogènes
- Interventions thérapeutiques et alternatives aux AINS
 - > Thérapies manuelles
 - > Supplément nutritionnel
 - > Anti-inflammatoires botaniques

Acides Gras Essentiels

- Définitions et voies d'accès
 - > AGPI, eicosanoïdes, prostanoïdes, isoprostanes et résines
 - > Précurseurs d'eicosanoïdes
 - > Enzymes et inhibiteurs
- Effets anti-inflammatoires de l'AGL seul et en association avec l'EPA
 - > Effets des huiles de poissons dans des conditions inflammatoires
 - > Mécanismes des effets des acides gras oméga-3 sur les facteurs de risque cardiaque
 - > Effets anti-inflammatoires des acides gras oméga-3 alimentaires
 - > Apport optimal en matières grasses

SAVOIR FAIRE

Présentation d'un cas pratique



MPA 3

DÉSÉQUILIBRES GASTRO-INTESTINAUX

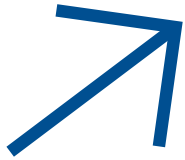
CONTENUS

Digestion et Absorption

- Fonction et dysfonctionnement de la digestion et de l'absorption
 - > Symptômes et conditions
 - > Interactions complexes
 - > Fonction enzymatique
- Pratique clinique
 - > Les aliments en tant que déclencheurs
 - > L'allergie et la sensibilité
 - > Régime d'élimination
 - > Réduction de l'inflammation
 - > Perméabilité intestinale
 - > Métaux lourds
 - > Optimisation de l'absorption
 - > Modulation des interactions immunitaires
- Tests de laboratoire en médecine fonctionnelle gastro-intestinale
 - > Analyse gastrique
 - > Test d'absorption des graisses
 - > Fonction enzymatique
 - > Tests microbiologiques
 - > Mesures de l'inflammation dans l'intestin
 - > Test de perméabilité intestinale
 - > Test d'allergie alimentaire
 - > Visualisation

Équilibre de la flore, le GALT, et l'intégrité mucorale

- Flore intestinale
- Intégrité des muqueuses
- Système immunitaire muqueux
 - > Discussion croisée immunologique
 - > Tolérance orale
 - > Allergies alimentaires
 - > Analyse des selles
 - > Traitement probiotique
 - > Traitement prébiotique



MPA 3

DÉSÉQUILIBRES GASTRO-INTESTINAUX

CONTENUS (SUITE)

Système nerveux entérique

- Le système nerveux entérique est indépendant
- La structure et la composition chimique de l'ENS sont similaires à celles du SNC
- La détection neuronale des affections intraluminales est transepithéliale
 - > Les neurones afférents primaires intrinsèques permettent à l'ENS de médier les réflexes indépendamment de l'apport du SNC.
- L'activité des récepteurs 5-HT_{1P} stimule les IPAN sous-muqueux
- Les récepteurs 5-HT₄ sont présynaptiques et renforcent la neurotransmission chez les patients atteints du Voies Prokinétiques
- Les récepteurs 5-HT₃ sont impliqués dans la signalisation intestinale vers le cerveau
- La mobilité peut être ralentie par l'antagonisme des récepteurs 5-HT₃ dans le système nerveux central (ENS)
- La mobilité du côlon est ralentie par l'élimination des récepteurs 5-HT₄
- Diminution de l'expression mucosale du SERT dans l'intestin en cas d'inflammation et de SCI

Programme 4R

- Le modèle 4R
 - > Recurer
 - > Remplacer
 - > Réinoculer
 - > Réparer

SAVOIR FAIRE

Présentation d'un cas pratique



MPA 4

DÉSÉQUILIBRES STRUCTURAUX – L'EXERCICE

L'ENTRETIEN, LA PERFORMANCE, LA PRÉVENTION

CONTENUS

Activités et conditionnement physiques

- Vue d'ensemble
- Historique de l'exercice
- Exercice aérobique
- Entraînement de force
- Entraînement à l'équilibre
- Questions personnelles
- Objectifs de l'exercice
- Problèmes de santé ayant une incidence sur l'exercice
- Faites de l'exercice : Risques et évaluation des risques
- Dépistage de l'état de santé général
- Dépistage des risques cardiovasculaires
- Dépistage des risques pulmonaires
- Dépistage des troubles musculo-squelettiques
- Caractéristiques et avantages de l'exercice aérobique
- Les avantages de l'exercice aérobique
- La prescription d'exercices aérobiques
- Caractéristiques et avantages de l'entraînement musculaire
- Prescriptions pour l'entraînement musculaire
- Emplacement de l'entraînement musculaire
- Un programme d'entraînement de base en musculation
- Niveaux de résistance recommandés
- Choisir la force et l'exercice aérobique en fonction des conditions
- Entorse du poignet ou entorse du poignet ou Degenerative Joint Disease (DJD)
- Douleur au coude
- Entorses à l'épaule et tendinite de la coiffe des rotateurs
- Entorse cervicale et DJD
- Entorse lombosacrée, problèmes de disque
- Hanche DJD
- Affections fémoro-patellaires (rotule) et syndrome de l'anneau TI (précautions similaires pour les DJD graves du genou)
- Entorses à la cheville



MPA 4

DÉSÉQUILIBRES STRUCTURAUX – L'EXERCICE

L'ENTRETIEN, LA PERFORMANCE, LA PRÉVENTION

CONTENUS (SUITE)

- Exercices d'équilibre pour les patients âgés et les personnes atteintes de troubles neurodégénératifs
 - Balance de vérification
 - Essais d'équilibre statique du plan sagittal
 - Essais d'équilibre dynamique du plan sagittal
 - Essais d'équilibrage statique du plan frontal
 - Essais dynamiques d'équilibrage du plan frontal
- Prescription d'exercice pour conditions spéciales
 - Programme de prévention de l'ostéoporose
 - Exercice pour les patients atteints du SIDC, de polysensibilité chimique et de fibromyalgie
 - Obésité
 - Le syndrome métabolique
 - Exercice de planification
 - Facturation et facturation de la visite axée sur l'exercice

4.2. Thérapies manuelles et Science-Based Naturopathy : Interactions cliniques entre structure et fonction

- Changements structurels au niveau microéconomique
- Changements structurels au niveau macroéconomique
- Conditions associées aux déséquilibres structurels
 - Fibromyalgie
 - Changements vasculaires
 - Rigidité et contractions
 - Maux de dos
 - Douleurs au cou et maux de tête
- L'évaluation fonctionnelle
- Approches thérapeutiques
 - Manipulation et troubles non musculo-squelettiques
 - Une voie commune de la pathophysiologie initiée par le changement structurel

SAVOIR FAIRE

Présentation d'un cas pratique



MPA 5

PRODUCTION DE L'ÉNERGIE ET STRESS OXYDANT

CONTENUS

Bioénergétique, Fonction mitochondriale et stress oxydant en Science-Based Naturopathy

- Mitochondries et production d'énergie
- ADN mitochondrial
- Mitochondries et stress oxydatif :
 - > Dysfonctionnement mitochondrial et maladie liée à l'âge
 - > Mitochondries et mort cellulaire
 - > Évaluation du stress oxydatif et des dommages oxydatifs
- Nutriments et fonction mitochondriale :
 - > Vitamines et antioxydants
 - > Acides gras
 - > Aliments
- Affections cliniques associées à une altération de la fonction mitochondriale :
 - > Syndromes liés à la fatigue et les lésions mitochondriales

Stress oxydant et Autisme

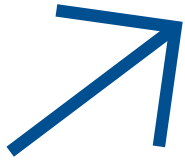
- Le stress oxydatif chez les autistes :
 - > Biomolécules oxydées dans l'autisme
 - > Les marqueurs indirects sont compatibles avec un stress oxydatif accru
 - > Augmentation de la production de radicaux libres dans l'autisme
- Sensibilité du cerveau et de la BHE au stress oxydatif
- Un plus grand stress oxydatif et l'intestin :
 - > Marqueurs excitotoxiques dans l'autisme
 - > Les autistes atteints de Cholinergie autistique
 - > Nutriments antioxydants dans le traitement de l'autisme
- Une perspective oxydative sur les nouveaux traitements de l'autisme :
 - > Les injections sous-cutanées de vitamine B12
 - > La supplémentation en acide folinique par voie orale
- Évaluation en laboratoire du stress oxydatif :
 - > Test de dépistage des biomarqueurs oxydatifs
- Orientations futures

Stress oxydant et contrôle de la glycémie

- Le lien entre le stress oxydatif et le contrôle glycémique
- Hyperglycémie et antioxydants :
 - > Acide lipoïque
 - > Vitamines
 - > Minéraux
 - > Taurine, CoQ10 et autres nutriments accessoires

SAVOIR FAIRE

Présentation d'un cas pratique



MPA 6

APPROFONDISSEMENTS DE LA BIOTRANSFORMATION & LA DÉTOXIFICATION

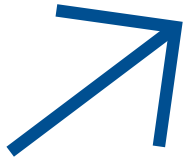
CONTENUS

Influences Génétique et Environnementales dans la Détoxification

- Variabilité génétique de la fonction de désintoxication :
 - > Génétique de la désintoxication et de l'alimentation
- Influencer la désintoxication :
 - > Produits phytochimiques
 - > Modulateurs monofonctionnels et multifonctionnels de désintoxication
 - > Inducteurs monofonctionnels et bifonctionnels et risque de cancer
 - > Glucuronidation
- Individualité biochimique et toxicité Réponse
 - > Modifier la sensibilité aux substances toxiques de l'environnement : Alimentation, mode de vie, environnement;
 - > Besoins en acides aminés en phase II de désintoxication
 - > Réglementation nutritionnelle et environnementale des métaux toxiques
- Évaluation du patient toxicologiquement affaibli :
 - > Antécédents du patient
 - > Évaluation en laboratoire
 - > Le style de vie de désintoxication
 - > Détoxification contrôlée sur le plan nutritionnel
 - > Réadaptation gastro-intestinale

Système de Détoxification aidée

- Évaluation et traitement du fardeau toxique :
 - > Trouver la source de l'exposition
 - > Chélation des métaux lourds
 - > Xénobiotiques lipophiles



MPA 6

APPROFONDISSEMENTS DE LA BIOTRANSFORMATION & LA DÉTOXIFICATION

CONTENUS (SUITE)

Détoxification à domicile

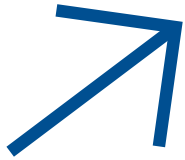
- Éléments du programme de désintoxication :
 - > Le jeûne
 - > Régime oligoantigénique
 - > Sauna et hydrothérapie
 - > Suppléments

Axe Tractus Gastro - Intestinal - Foie

- Recommandations post-détox
- L'axe intestin-foie et la biotransformation :
 - > Le rôle du foie
 - > Le rôle du tube digestif
 - Atteinte du métabolisme hépatique et maladie hépatique :
 - > Encéphalopathie hépatique et neuropeptides
 - L'axe intestin-foie et les réponses immunologiques :
 - > Le rôle de l'intestin
 - > Le rôle du foie
 - Une approche clinique pratique :
 - > Syndrome de dysfonctionnement d'organes multiples (MODS)
 - > Maladie alcoolique du foie
 - > Stéatohépatite non alcoolique (NASH)
 - > Maladie cœliaque
 - Promotion d'un axe sain pour le foie et l'intestin :
 - > Soutien intestinal
 - > Évaluation en laboratoire du tractus gastro-intestinal
 - > Soutien hépatique
 - > Évaluation en laboratoire de la fonction hépatique

SAVOIR FAIRE

Présentation d'un cas pratique



MPA 7

DÉSÉQUILIBRES ET LIENS NEURO-HORMONAUX

CONTENUS

Messages cellulaires (Part I)

L'impact de l'environnement sur la transmission des messages cellulaires

- > Le stress chronique comme déclencheur du dysfonctionnement de la communication intercellulaire
- > Les xénobiotiques comme déclencheurs de dysfonctionnement de la communication intercellulaire
- > L'infection chronique comme déclencheur du dysfonctionnement de la communication intercellulaire
- > L'influence des nutriments sur l'expression génique et la communication intercellulaire
 - Altération de la communication cellulaire et risque de diverses maladies
 - Les neurotransmetteurs comme agents de communication intercellulaire
 - Résumé

Messages cellulaires (Part II) – Sensibilité tissulaire et réponses intracellulaires

- Évaluation et équilibre des médiateurs neuroendocriniens
- > Une vision changeante de la signalisation neuroendocrinienne et de l'équilibre hormonal
- > Le système neuroendocrinien comme indicateur des changements cellulaires liés au vieillissement
- Évaluation de la fonction thyroïdienne
 - > Hypothyroïdie subclinique : Un rapport d'étude de cas
 - > Dépistage de la thyroïde en laboratoire
 - > Effets du dysfonctionnement de la thyroïde maternelle
 - > Prévalence de la dysfonction thyroïdienne subclinique
 - > Iodination de la thyroxine et des processus biochimiques connexes
 - > Biologie moléculaire de l'action de l'hormone thyroïdienne
 - > Effets de la consommation de soya sur la fonction thyroïdienne
 - > Autres antagonistes des hormones thyroïdiennes
 - > Résistance à l'hormone thyroïdienne
 - > Hétérodimérisation
 - > Effet de la vitamine A sur la fonction thyroïdienne
 - > Le lien mitochondrial avec l'activité de l'hormone thyroïdienne
 - > Effets cliniques du déséquilibre thyroïdien
 - > Autoanticorps thyroïdiens
 - > Les xénobiotiques et leur relation avec la fonction thyroïdienne
 - > Approches de gestion des déséquilibres des axes des transpalettes à main
 - > Supplémentation et fonction thyroïdienne
 - > Les thérapies naturelles avant la pharmacologie en cas de dysfonctionnement thyroïdien
 - Le stress, la fonction surrénalienne et l'axe HHS, avec un accent sur le THS de la DHEA
 - > Évaluation du remplacement de la DHEA : Un modèle d'évaluation des avantages et des inconvénients des DFM
 - Évaluation de la fonction de l'hormone de croissance
 - > La GH et l'IGF-1 diminuent avec l'âge
 - > Considérations relatives au remplacement de l'hormone de croissance
 - > Stimuler la libération de GH
 - > GH et IGF-1 Supplémentation
 - La mélatonine et le système neuroendocrinien féminin ménopausique



MPA 7

DÉSÉQUILIBRES ET LIENS NEURO-HORMONAUX

CONTENUS (SUITE 1)

Axe Hypothalamus-Hypophyse-Glandes Adréaliennes

- L'hypothalamus et le système limbique
- L'axe hypothalamo-hypophysosurrénalien
- > La CRH en tant que neurotransmetteur
- > La CRH et le comportement
- Axe HPA et cytokines
- Maladie des ovaires polykystiques : Un scénario possible
- > Approches cliniques de la MPOC
- VIH/SIDA : Scénario probable
- > Approches cliniques du VIH/sida

Prendre en charge l'équilibre insuline et glucose

- Diagnostic clinique et de laboratoire
- Intervention clinique
- > Exercice, tabagisme et obésité
- > Modulation nutritionnelle
- > L'alimentation en tant que médecine
- > Éléments nutritifs et phytonutriments choisis

Pré ménopause, Ménopause, et Santé de la femme : La danse des hormones (Part II)

- Une approche clinique
- > Évaluation du type de carrosserie
- > Antécédents centrés sur le patient
- > Examen physique
- > Évaluation en laboratoire
- > Les taux d'hormones urinaires et sériques
- > Prescrire des hormones
- > Équilibrer les hormones après la ménopause
- > Génomique et équilibre hormonal
- Modifications alimentaires pour réduire les maladies du métabolisme des œstrogènes
- > Lait et soja, légumes, fibres et graisses, sucre et alcool
- > Suppléments

Fibroïnes et Endométriose

- > Fibromes
- > Endométriose
- > Traitement

MPA 7

DÉSÉQUILIBRES ET LIENS NEURO-HORMONAUX

CONTENUS (SUITE 2)

Neurotransmetteurs : Approche Fonctionnelle de la Neuropsychiatrie

- Aperçu des neurotransmetteurs classiques
- > Les Catécholamines
- Approches fonctionnelles du cerveau dans la pratique
- > Déséquilibres en dopamine et en sérotonine : Implications pour le traitement du TDAH et de la dépression
- > Tryptophane et sérotonine cérébrale
- > Acides gras oméga-3
- > Vitamine A et états hypodopaminergiques
- > États hyperdopaminergiques
- > Approches d'augmentation de l'acétylcholine
- > Magnésium : Antagoniste endogène du glutamate

Thyroïde

- > Interprétation des résultats de laboratoire
- > Mesure de la température basale du corps
- > Alimentation et nutriments
- > Exercice
- > Xénobiotiques
- > Médicaments
- > Traumatisme

La Matrice

- > Déséquilibres hormonaux et neurotransmetteurs
- > Déséquilibres d'oxydation-réduction et mitochondriopathie
- > Désintoxication et déséquilibres biotransformationnels
- > Déséquilibres immunitaires et inflammatoires
- > Déséquilibres digestifs, absorbants et microbiologiques
- > Déséquilibres structurels (membrane cellulaire)
- > L'esprit et l'âme

SAVOIR FAIRE

Présentation d'un cas pratique

CONTACTER NOTRE EQUIPE

Vous souhaitez vous former à la Médecine fonctionnelle ? La formation Mastère vous permet d'acquérir une expertise et une autonomie de haut niveau. L'équipe de l'Académie de Vitalopathie est à votre écoute et vous accompagne dans votre projet et le choix de votre formule.

N'hésitez pas à nous contacter pour prendre rendez-vous !

FORMULAIRES CONTACT ET INSCRIPTIONS EN LIGNE OU SUR RENDEZ-VOUS

↘ [EDMF.VITALOPATHIE.FR](https://edmf.vitalopathie.fr)



RETROUVEZ NOTRE EQUIPE ENSEIGNANTE
QUALIFIÉE ET SPÉCIALISÉE

Rubrique «Notre équipe» > edmf.vitalopathie.fr

CONTACTS CAMPUS

○ DIJON (SIÈGE)

2 allée des Corvées - 21240 TALANT

Tél : 03 80 63 80 65

Mail : secretariatavcn@vitalopathie.org

RESPONSABLE PÉDAGOGIQUE :
MÉLISSA MARVIN

○ COLMAR

27 rue des Merisiers - 68920 WETTOLSHEIM

Tél : 07 88 87 75 06

Mail : avncolmar@vitalopathie.org

COORDINATRICE DU CAMPUS :
ADINA GHIDIONESCU

○ CLUSES

330 avenue des Glières - 74300 Cluses

Tél : 07 88 87 72 88

Mail : avnccluses@vitalopathie.org

COORDINATRICE DU CAMPUS :
SIENTJE FEIGE

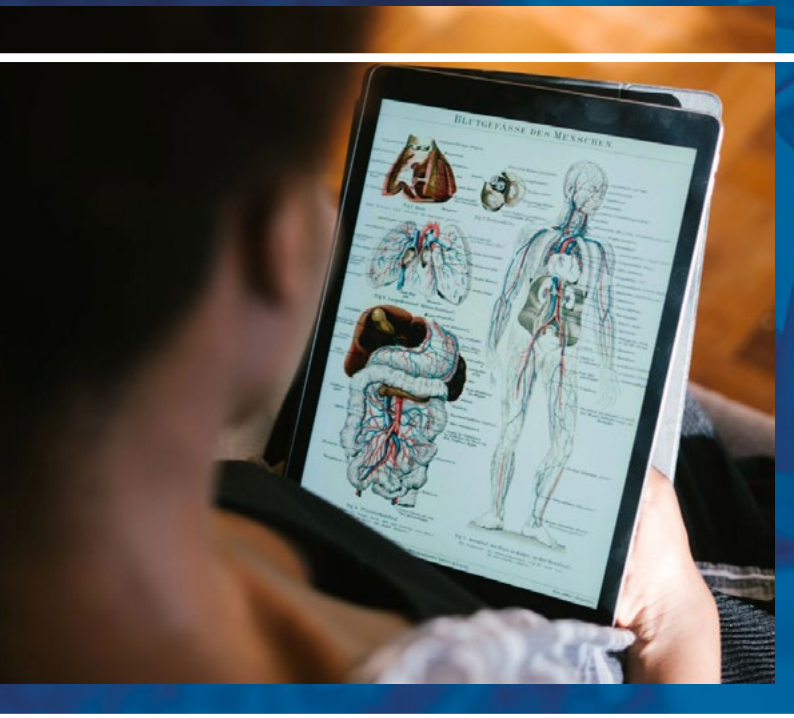
○ PONT-À-MOUSSON

Route de Blénod ZAC MADERA - 54700 MAIDIÈRES

Tél : 07 86 38 81 48

Mail : avncpam@vitalopathie.org

COORDINATRICE DU CAMPUS :
MARIE LAMOISE



ÉCOLE DE MÉDECINE FONCTIONNELLE

L'Académie de Vitalopatie est un organisme de formation professionnelle N° 26 21 02365 21 et un établissement d'enseignement supérieur privé UAI 0212265Y rectorat de Dijon, à but non lucratif.